

埼玉県八潮市道路陥没事故



3069 工藤快智
3115 園原直樹

下水道 概要

■発生日時: 令和7年1月28日(火)午前10時頃

■発生場所: 八潮市中央一丁目地内 県道松戸草加線(中央一丁目交差点内)

■陥没規模: 幅約40メートル、深さ最大約15メートル

■事故原因: 調査中(流域下水道管の破損に起因するもの)

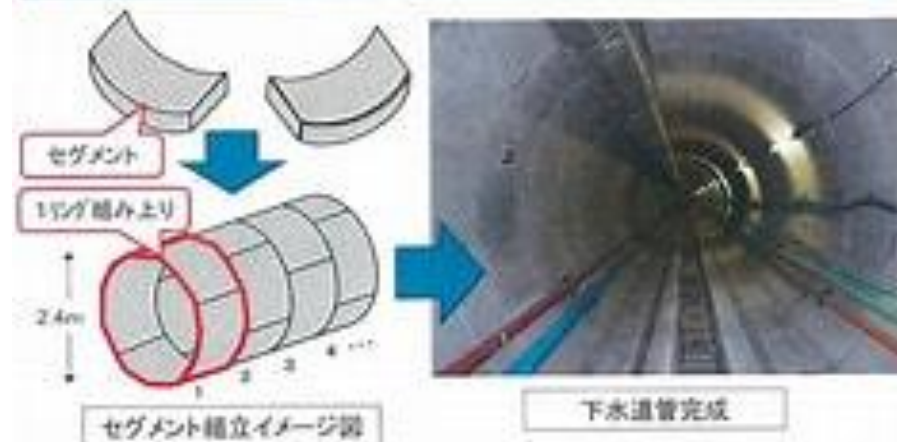
■下水道管: 管径4.75m、昭和58年整備(経過年数42年)

陥没現場の
インフラ状況(イメージ)



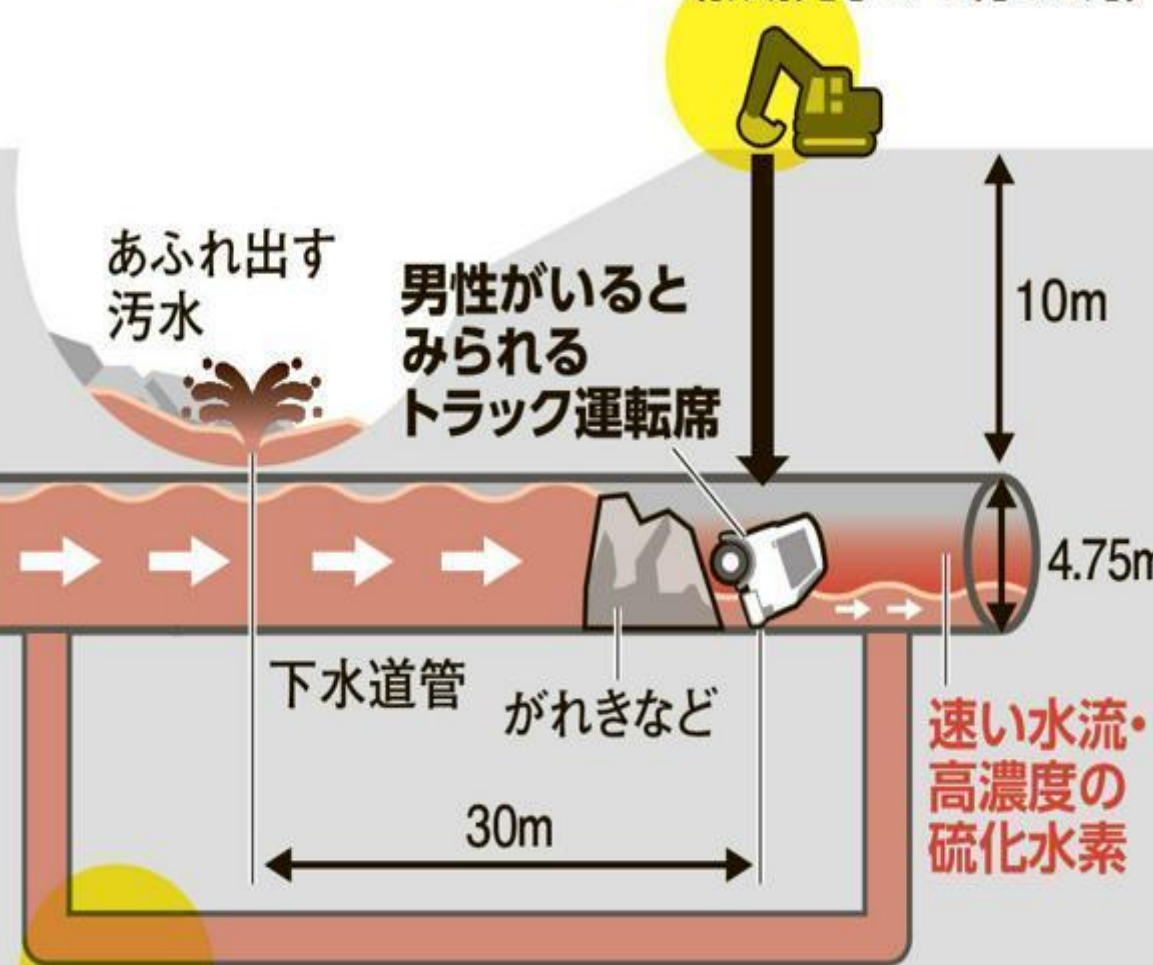
シールド工法とは？

下水管の構築は、セグメントと呼ばれる分割した下水管をシールド機の中で組み立てます。(内径2.4m)

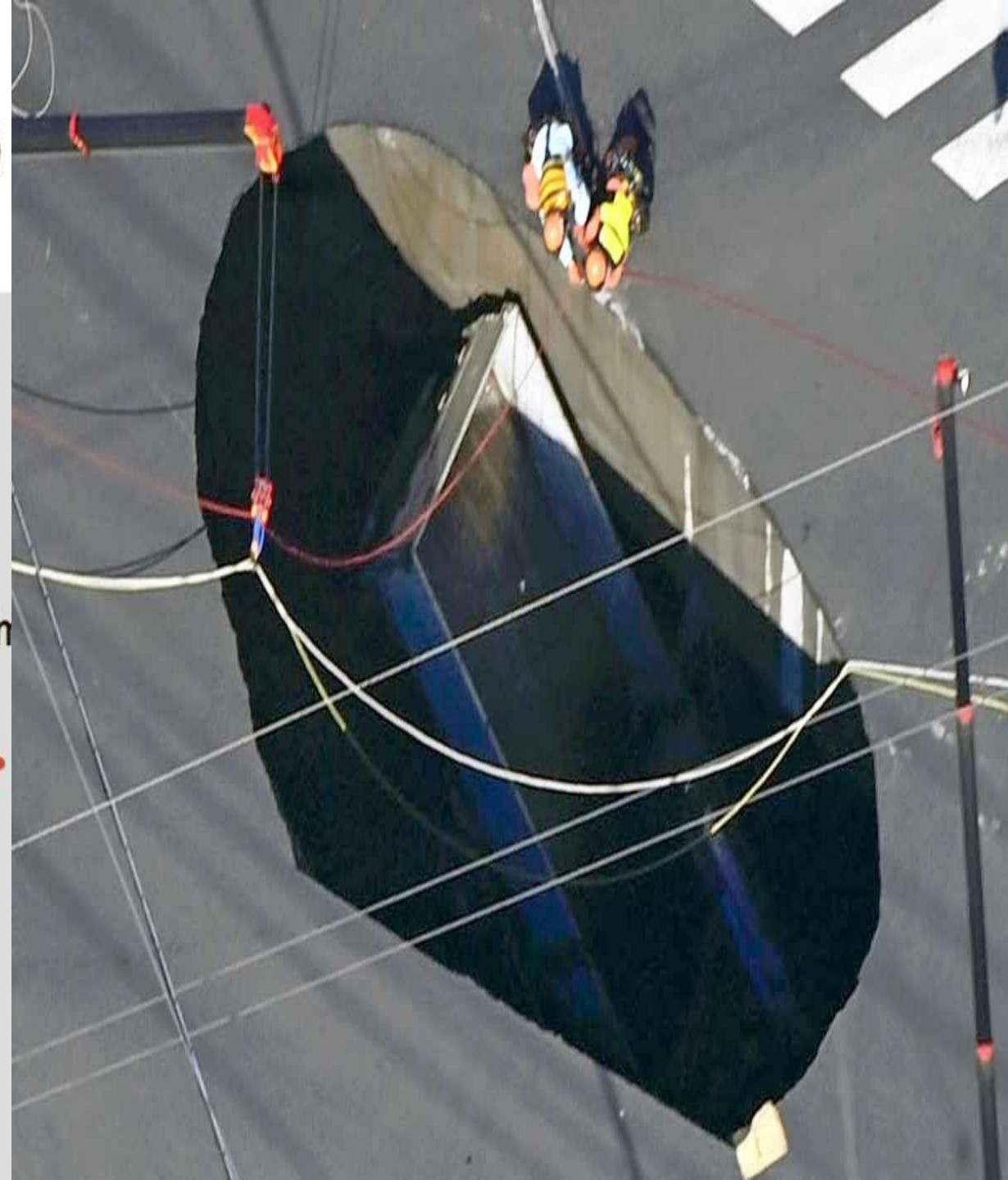


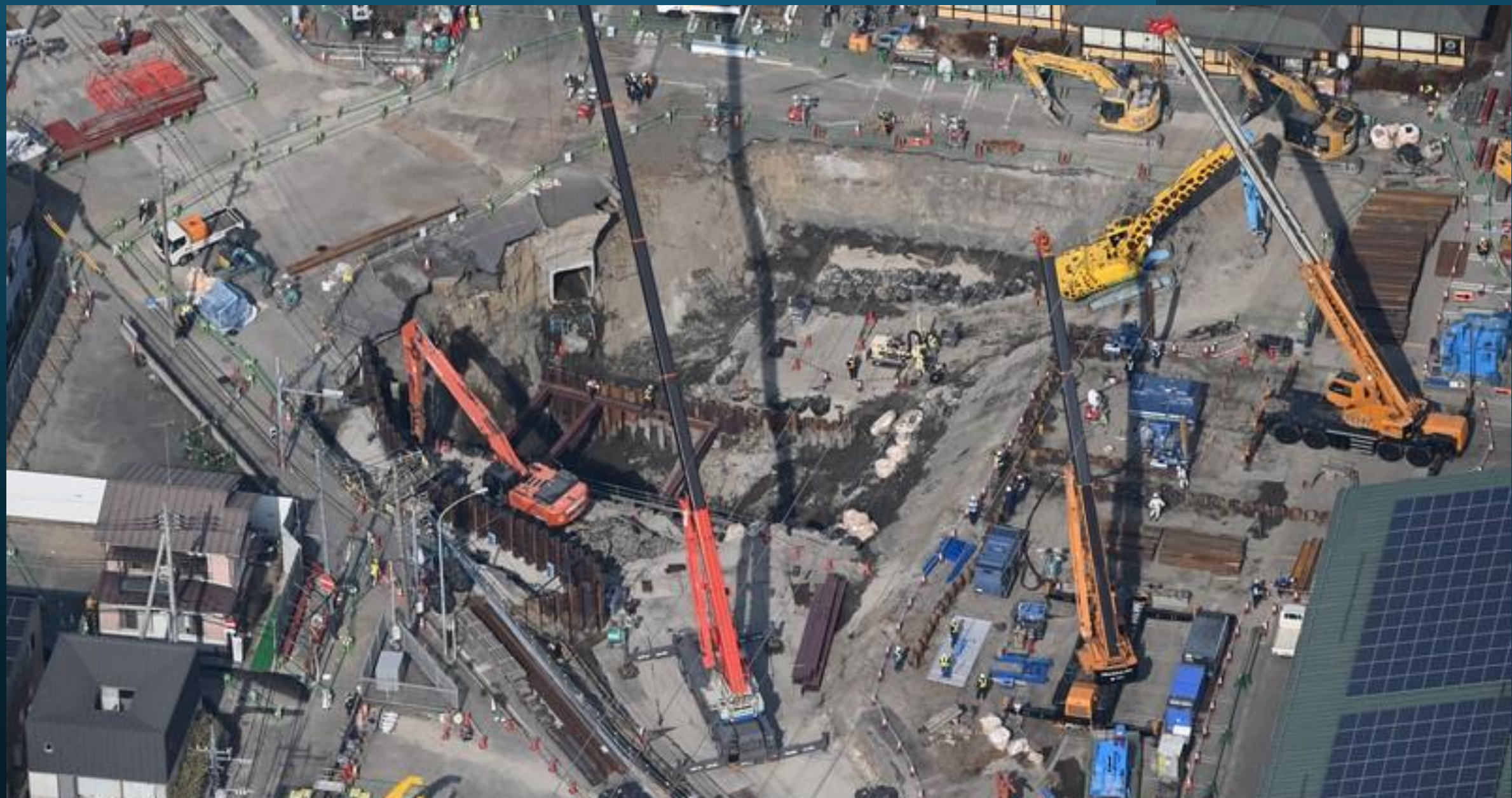
県が明らかにした
男性を救助する方法

2 地上から掘削
(救助完了まで約3カ月)



1 上流からのバイパスを地上付近につくり、運転席のある下水道管内への水流を止める





八潮市道路陥没事故 バイパス工事・掘削工事（土木的措置）の概要

